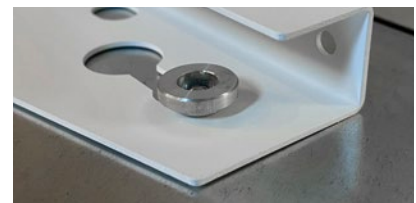
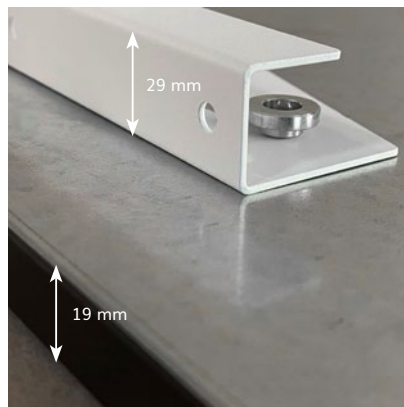
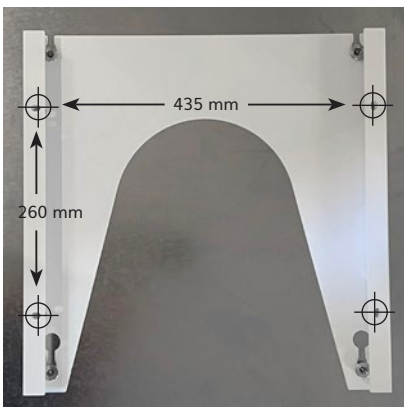
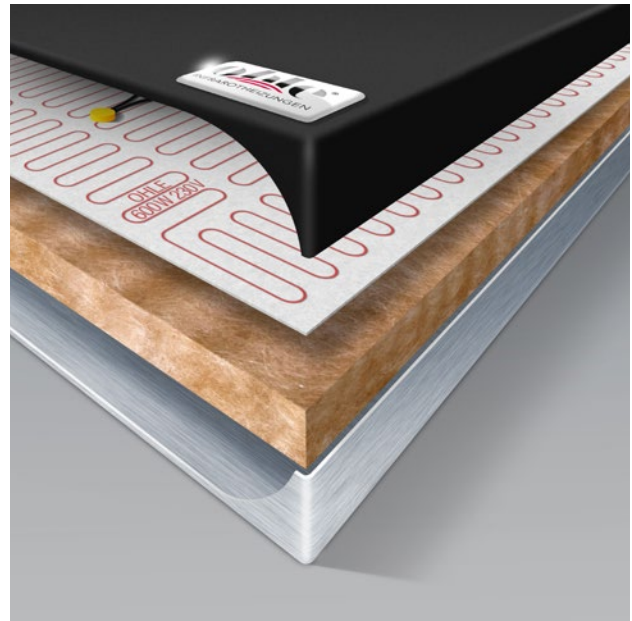


# OHLE INFRAROTHEIZUNG

## SOTERMO® Design 1000



Material Oberfläche	1 mm Stahlblech emailliert Graphitschwarz RAL 9011
Montageart	Wandmontage
Abmessungen	570 x 1370 x 19 mm
Aufbauhöhe	48 mm inkl. Halterung (im Lieferumfang enthalten)
Gewicht	16,0 kg
Temperatur	max. 105 °C
Temperaturschutz	2 Stück
Spannung	230 VAC / 50 Hz
Leistung	840 W (+/- 8% Toleranz)
Nennstrom	1,6 A
Schutzart	IP X4
Elektrischer Anschluss	Anschlusskabel 1,7 m mit Flach-Stecker
Zertifizierung	CE, TÜV